



Mobile Media Solutions

PMD-B200P Navodilo za Na- dgradnjo Programske Verzije 2.0



ALPINE ELECTRONICS GmbH

Wilhelm-Wagenfeld-Straße 1-3,
80807 München, Germany
Phone 089-32 42 640

ALPINE ELECTRONICS OF U.K., LTD.

Alpine House
Fletchamstead Highway, Coventry CV4 9TW, U.K.
Phone 0870-33 33 763

ALPINE ELECTRONICS FRANCE S.A.R.L.

(RCS PONTOISE B 338 101 280)
98, Rue de la Belle Etoile, Z.I. Paris Nord II,
B.P 50016, 95945 Roissy Charles De Gaulle
Cedex, France
Phone 01-48638989

ALPINE ITALIA S.p.A.

Viale C. Colombo 8, 20090 Trezzano
Sul Naviglio (MI), Italy
Phone 02-484781

ALPINE ELECTRONICS DE ESPAÑA, S.A.

Portal de Gamarra 36, Pabellón, Pabellón, 32
01013 Vitoria (Alava)-APDO 133, Spain
Phone 945-283588

Uvod

To Navodilo Opisuje Postopek Nadgradnje Programske Opreme za PMD-B200P.

Zahteve

- Hitra Internetna Povezava
- PC s SD Čitalcem Kartic ali SD Režo

Nadgradnja Programske Opreme

Navigacija

- Izboljšana Slišnost Ter Kontrola Zvoka Pri Menjanju Zvoka iz Aktivnega Bluetooth Pogovora v Način navigacije

Bluetooth

- Izboljšan Prenos imenika (SIM in Telefon), četudi telefon podpira samo prenos iz Telefona (ne tudi iz SIM).
- Izboljšano dekodiranje Vcard med pošiljanjem hkratnih sporočil
- Optimalna slišnost med opravljenjem klica
- Vrnitev jakosti zvoka na prejšnji nivo po končanem klicu
- Izboljšana kvaliteta zvoka
- Izboljšana kvaliteta Izboljšana kvaliteta zvoka

GPS sprejem

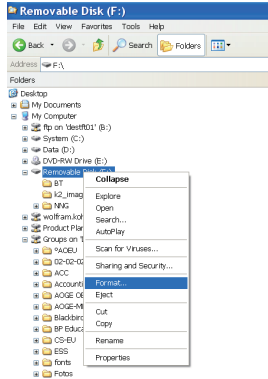
- Odpravljeno občasno izgubljanje signala

Daljinsko vodenje naprave

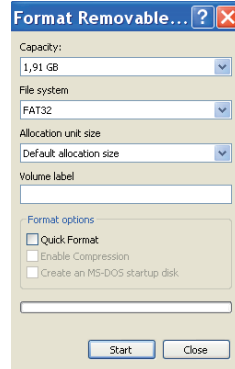
- Odpravljena pomakljivost sprejema daljinskega upravljalnika

Formatiranje SD Kartice

- 1 • Desni klik na **“Removable Disc”** [SD]
 - Pritisnite: **Format**



- 2 • **“Quick Format”** mora biti izklopljen
 - Pritisnite **“Start”**
 - Pritisnite na **“OK”** ko je Formatiranje Zaključeno

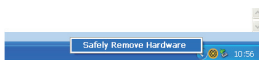


Nadgradnja Vsebuje

- 1 • Prenesite **“SDCardImage.zip”** na svoj PC
 - Razširite zip-datoteko ter shranite vsebino **“SDCardImage”** na formatirano SD kartico
 - SD Kartica mora vsebovati naslednje mape:

Name	Size	Type
BT		File Folder
K2_IMAGE		File Folder
NNG		File Folder
ChkSum_PC.exe	480 KB	Application
NavUpdate.exe	3,035 KB	Application
update.log	1 KB	Text Document

- 2 • Bodite pozorni na pravilno odstranjevanje opreme(SD) iz vašega PC-ja



- 3 • Zaklenite”Zaklenjeno” vašo SD kartico

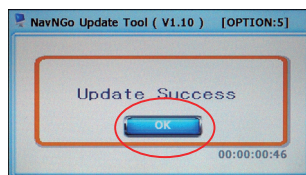
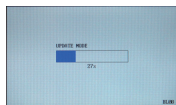
Verzija Nadgradnje PMD-B200P Verzija 2.0

- 1 • Povežite vaš PMD-B200P verzije 2.0 Na 220W napajanje
• Resetirajte PMD-B200P Verzije 2.0
- 2 • Vstavite SD kartico
• Pritisnite in držite “Volume Down” in pritisnite tipko “Power on” hkratno dokler ne vstopite v način “Update Mode”
- 3 • Pritisnite na “OK” v načinu “Update Success” za nadaljevanje

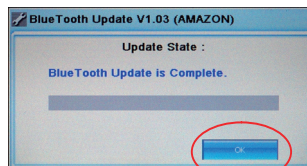
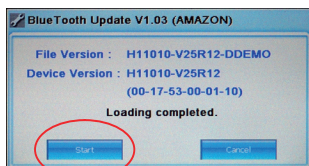
Volume Down tipka



Power On tipka



- 4 • Pritisnite na “Start”
- 5 • Pritisnite na “OK”, ko je program končan, enota se bo izklopila



Končni napotki

- Resetirajte vaš PMD-B200P Verzije 2.0
- Odstranite SD kartico
- Ponovno Vkllopite Napravo in osnovni zaslon se bo vklopil
- Pritisnite na “Disable Mmenu” za izklop nadgradnjega načina pri naslednjem vklopu. Tipka se bo spremenila iz “Disable Menu” v “Enable Menu”
- Pritisnite na “iGO” za nadaljevanje

