



Mobile Media Solutions

Bluetooth® Software Update Navodila



ALPINE ELECTRONICS MARKETING, INC.

1-1-8 Nishi Gotanda,
Shinagawa-ku,
Tokyo 141-0031, Japan
Phone 03-5496-8231

ALPINE ELECTRONICS OF AUSTRALIA PTY. LIMITED

161-165 Princes Highway,
Hallam Victoria 3803 Australia
Phone 03-8787-1200

ALPINE ELECTRONICS FRANCE S.A.R.L.

(RCS PONTOISE B 338 101 280)
98, Rue de la Belle Etoile, Z.I. Paris Nord II,
B.P 50016, 95945 Roissy Charles De Gaulle
Cedex, France
Phone 01-48638989

ALPINE ELECTRONICS OF AMERICA, INC.

19145 Gramercy Place, Torrance,
California 90501, U.S.A.
Phone 1-800-ALPINE-1 (1-800-257-4631)

ALPINE ELECTRONICS GmbH

Wilhelm-Wagenfeld-Straße 1-3,
80807 München, Germany
Phone 089-32 42 640

ALPINE ITALIA S.p.A.

Viale C. Colombo 8, 20090 Trezzano
Sul Naviglio (MI), Italy
Phone 02-484781

ALPINE ELECTRONICS OF CANADA, INC.

7300 Warden Ave., Suite 203, Markham,
Ontario L3R 9Z6, Canada
Phone 1-800-ALPINE-1 (1-800-257-4631)

ALPINE ELECTRONICS OF U.K., LTD.

Alpine House
Fletchamstead Highway, Coventry CV4 9TW, U.K.
Phone 0870-33 33 763

ALPINE ELECTRONICS DE ESPAÑA, S.A.

Portal de Gamarra 36, Pabellón, Pabellón, 32
01013 Vitoria (Alava)-APDO 133, Spain
Phone 945-283588

Predstavitev

Navodila opisujejo nadgradnjo Bluetooth naprave.

To je potrebno zaradi boljše kompatibilnosti z novimi telefoni. Preberite opozorila ter varnostne napotke.

Opozorilo

- Programska oprema varira glede na model. Preverite p.o. pred nadgradnjo.
- Nadgradnja zahteva računalnik s Bluetooth funkcijo ali BT ključkom (USB).
- Ne nadgrajujte med vožnjo.
- Ne izklopite vozila iz stanja kontakta. Ne izklaplajte avtoradia iz napajanja med nadgradnjo saj se le ta ne bo opravila pravilno vmesnik pa posledično ne bo pravilno deloval.
- Po končani nadgradnji bodo vsi podatki shranjeni na vmesniku izbrisani (kontakti, imenik, seznanjeni aparati...)

Preverjena konfiguracija

Operating System

- Microsoft Windows XP Professional Service Pack 2
- Microsoft Windows Vista Home Premium
- Microsoft Windows Vista Business Operacijski sistemi:

Preverjene konfiguracije

Intel Celeron M CPU
410 @ 1.46GHz
1.46GHz, 504MB RAM
OS: Windows XP SP2
Stack: WIDCOMM 5.1.0.4200

Intel Core 2 Duo CPU
T7100 @ 1.80GHz
1.79GHz, 984MB RAM
OS: Windows XP SP2
Stack: WIDCOMM 5.1.0.1700

Intel Core 2 Duo CPU
T7100 @ 1.80GHz
1.80GHz, 2039MB RAM
OS: Windows Vista Business
Stack: Microsoft 6.0.6000.16398

Intel Celeron CPU
1066MHz
1.06GHz, 240MB RAM
OS: Windows XP SP2
Stack: WIDCOMM 5.1.0.3300

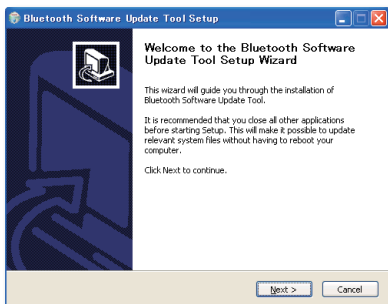
Intel Celeron M CPU
410 @ 1.46GHz
1.46GHz, 504MB RAM
OS: Windows XP SP2
Stack: Microsoft 5.1.2600.2180

Intel Core 2 Duo CPU
T7100 @ 1.80GHz
1.80GHz, 2039MB RAM
OS: Windows Vista Business
Stack: Microsoft 6.0.6000.16682

Bluetooth nadgradnja enote

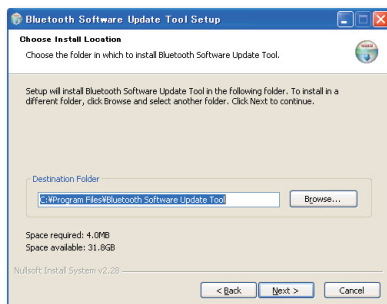
1

Zaženite **“setup.exe”** mapo ter sledite navodilom na zaslonu. Nato pritisnite na tipko **“NEXT”**.



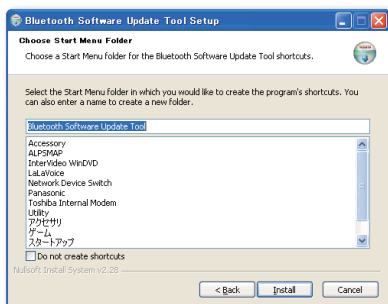
2

Pritisnite tipko **“NEXT”**, ko se pojavi okno



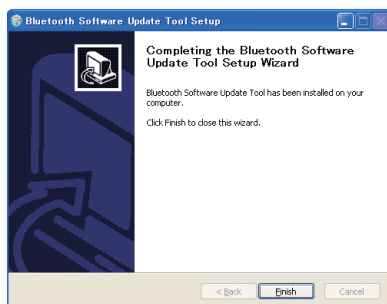
3

Izberite mesto kamor želite inštalirati **“Bluetooth software update tool”** ter pritisnite **“NEXT”**. Izberite meni START ter določite bližnjico kjer jo želite ustvariti in pritisnite **“INSTALL”** ali pa enostavno pritisnite tipko **“INSTALL”**, če se strinjate z izbranim mestom.



4

Ko je inštalacija končana se bo pojavilo novo okno. Pritisnite na **“FINISH”**. Sedaj ste orodje inštalirali in je pripravljeno na uporabo.



Bluetooth software update

- 1 Pripravite se za nadgradnjo.
 - Parkirajte vozilo na varno mesto in izklopite motor.
- 2 Ključ obrnite v pozicijo "kontakt".
- 3 Ustvarite povezavo med računalnikom in BT napravo.

Za
**KCE-400BT,
iXA-W407**

Naprej.

Za
CDE-103/104BT

1. Ustvarite druženje med bluetooth napravo ter računalnikom.
2. Vnesite kodo "0000". Če je povezava uspešna bo prikazano sporočilo "CONNECTED" na glavni enoti.
3. Prekinite vse povezave z Bluetooth napravo razen vašim računalnikom.

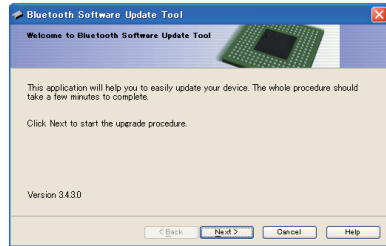
- 4 Pred začetkom preverite trenutno različico programa. Postopek je opisan v originalnih navodilih.



- 5 Aktivirajte “FW UPDATE” v glavni enoti v Bluetooth meniju za pričetek nadgradnje. Postopek je opisan v originalnih navodilih vašega avtoradia.



- 6 Od tu dalje je nujno potrebna prisotnost računalnika. Izberite v start meniju “Bluetooth software update tool”. Na desni strani zaslona se bo odprlo novo okno. Pritisnite “Next”. Prikazale se bodo različne opcije.



- 7 Izberite pravilni tip. In pritisnite tipko “Next”:

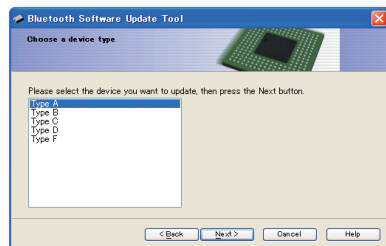
Type A : ne uporabite

Type B : for CDE-103, CDE-104

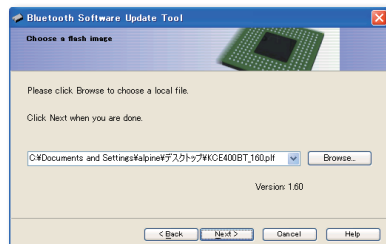
Type C : ne uporabite

Type D : for KCE-400BT, iXA-W407

Type E : ne uporabite



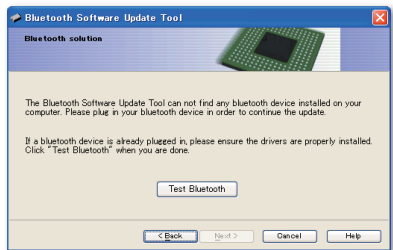
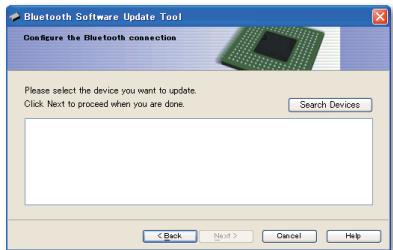
- 8 Izberite pravilno mapo ter pritisnite “NEXT”.



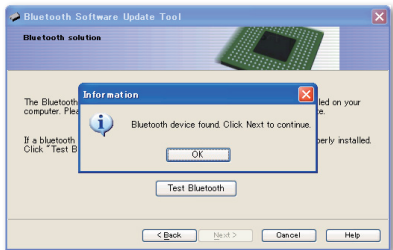
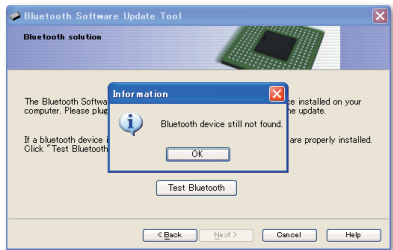
9

Če je vse ok se bo prikazalo okno na levi.

Če računalnika nima bluetooth modula ali ni vklopljen se bo odprlo novo okno na desni strani.

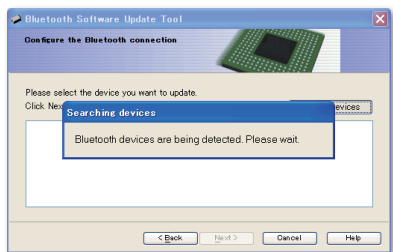


Če se problem ponavlja pritisnite "TEST BLUETOOTH" odprlo se bo okno na levi. Če se je napaka odstranila se bo pojavilo pkno na desni. V tem primeru pritisnite na "NEXT" in okno na levi se bo odprlo.



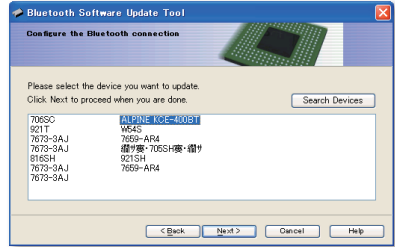
10

Ko ste prišli do okna na desni pritisnite na "SEARCH DEVICES" in bluetooth software update tool bo pričel z iskanjem nove BT naprave.



11

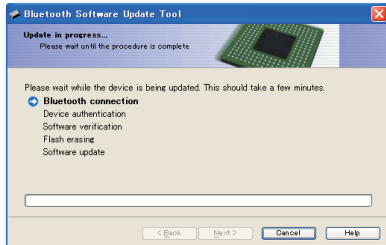
Ko je iskanje zaključeno bodo prikazane najdene naprave. Izberite vašo Alpine napravo ter pritisnite “next” tipko.



12

Za KCE-400BT, iXA-W407

Pred pričetkom nadgradnje, bo BTSUT zahteval po spoznanju z Alpine BT napravo. Vnesite kodo “0000”.

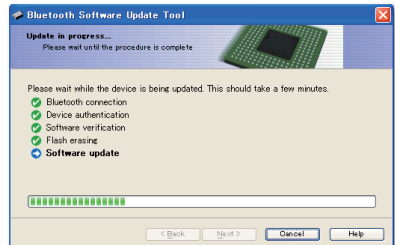


Za CDE-103/104BT

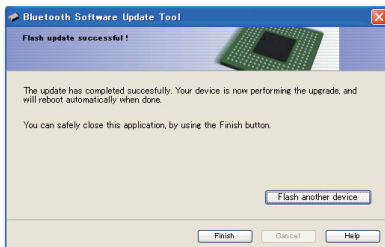
Pojdite na naslednji korak.

13

Nadgradnja se prične, ko se obe BT napravi spoznata.



- 14 Ko se nadgradnja konča se pojavi naslednje okno. "FIRMWARE UPDATE END PLEASE PUSH ANY BUTTON" sporočilo. Pritisnite katerokoli tipko na glavni enoti za izhod iz načina nadgradnje.



- 15 Obrnite ključ iz ključavnice za zaključek nadgradnje na KCE-400BT, iXA-W407 in pritisnite RESET tipko na CDE103/104BT (ta operacija je opisana v originalnih navodilih.) Ponovno preverite programsko različico in se prepričajte ali je prava. Ko se pojavi napis*000* izklopite napajanje za nekaj sekund ter enoto ponovno vključite-.



Error sporočila

Nadgradnja možnost	Error sporočila	Delovanje
Bluetooth povezava	Povezave med napravami ni bilo mogoče vzpostaviti.	Komunikacija med PC in Alpine BT napravo ni mogoča ali Alpine BT ne deluje. <ul style="list-style-type: none"> • Potrdite BT napravo na PC-ju ali pa resetirajte enoto z odvzemom napajanja.
Potrditev naprave	Datoteka je napačna ali poškodovana. Pridobite pravilno verzijo iz spletne strani ter poskusite ponovno.	Napačna datoteka za nadgradnjo. <ul style="list-style-type: none"> • Preverite na spletni strani za pravilno datoteko za vašo BT napravo.
	Naprave ni možno spoznati. Preverite napajanje ter preverite povezavo.	Alpine BT naprava ni prepoznana. <ul style="list-style-type: none"> • Preverite ali je naprava izbrana in označena v UPDATE načinu. • Preverite povezovalne kable.
Preverjanje programske opreme	Informacija o stanju ni na razpolago.	To sporočilo se bo prikazalo , le kadar nadgradnja ni možna. <ul style="list-style-type: none"> • Odklopite ter ponovno priključite napajalne konektorje. • Če se rešitev ne pojavi kontaktirajte vašega Alpine prodajalca.
Brisanje	Nadgradnja ni bila mogoča. Prosimo poizkusite ponovno.	To sporočilo bo prikazano kadar je izbrana napačna verzija programa nadgradnje. (KCE-400BT, iXA-W407). <ul style="list-style-type: none"> • Izberite pravilni program za nadgradnjo. • Če se pojavi ta napaka pri CDE-102/104BT izklopite ter ponovno priključite napajalne kable.
	Pojavila se je napaka med brisanjem. Prosimo poizkusite ponovno.	Kakaršnjekoli obvestilo drugačno kot zgoraj opisano. <ul style="list-style-type: none"> • Poizkusite s ponovno nadgradnjo od začetka.
Nadgradnja	Informacija o stanju ni na razpolago.	Napaka pri ndgradnji programa. <ul style="list-style-type: none"> • Poizkusite s ponovno nadgradnjo.
	Ni sporočil o napakah.	Če pri pregledu nadgradnje na glavni enoti ne opazite razlike. <ul style="list-style-type: none"> • Predlagamo , da poizkusite z nadgradnjo ponovno od začetka.